

ARCHEO MUSICA

Nel cuore del tempo



MUSEO NAZIONALE
ARCHEOLOGICO
DELLA SIBARITIDE
Polo Museale della Calabria



PARCO ARCHEOLOGICO

SIBARI

LUGLIO / AGOSTO 2018





VENERDÌ 27 LUGLIO / h 21.30

Friday 27th JULY at 9.30 pm

MAX IONATA HAMMOND TRIO

Max Ionata, uno dei maggiori sassofonisti italiani della scena jazz internazionale, presenta in un concerto imperdibile il suo tredicesimo album *Rewind* in trio con Alberto Gurrisi grande talento italiano all' organo hammond e Frits Landesbergen, straordinario batterista olandese nonché uno dei migliori vibrafonisti d'Europa.

Max Ionata, one of the leading Italian saxophonists on the international jazz scene, presents his thirteenth album, Rewind, in a trio with Alberto Gurrisi, a great Italian talent on the Hammond organ and Frits Landesbergen, an extraordinary Dutch drummer as well as one of the best vibraphonists, at a concert not to be missed.



VENERDÌ 3 AGOSTO / h 21.30

Friday 3th AUGUST at 9.30 pm

NELLO SALZA ENSEMBLE

Una Tromba da Oscar, arricchito con le immagini dei films dei quali il gruppo esegue le colonne sonore è uno spettacolo musicale esclusivo, in cui la tromba di Nello Salza, in veste di protagonista, ripercorre le più affascinanti e indimenticabili Colonne Sonore di Ennio Morricone e dei suoi colleghi compositori che hanno segnato la storia del Cinema, della Televisione e del Musical Italiano.

An Oscar-worthy trumpet, enriched with the images of films of which the group plays pieces from the soundtracks, is an exclusive musical performance, featuring the trumpet of Nello Salza who goes back over the most fascinating and unforgettable soundtracks by Ennio Morricone and other composers who have left their mark on the history of the cinema, television and the Italian musical.



DOMENICA 12 AGOSTO / h 21.30

Sunday 12th AUGUST at 9.30 pm

ORCHESTRA SINFONICA GIOVANILE DELLA CALABRIA

L'Orchestra Sinfonica Giovanile della Calabria promossa dall'Associazione Musica Insieme di Gioia Tauro presenta un concerto di godibile ascolto confermandosi così come una delle realtà musicali emergenti della regione.

The Symphonic Youth Orchestra of Calabria promoted by the Musica Insieme Association of Gioia Tauro presents a very enjoyable concert, confirming it as one of the region's emerging musical formations.



DA VISITARE

Le testimonianze provenienti dal territorio della Sibaritide, sono esposte nel Museo Nazionale Archeologico della Sibaritide, distintivo esempio di architettura museale moderna esteso su una superficie di circa 5.000 mq., ubicato in prossimità del Parco archeologico di Sibari.

Raccoglie reperti provenienti dal territorio della Sibaritide inclusi quelli restituiti da vari musei stranieri tra cui il Getty Museum statunitense e comprende cinque sale espositive che permettono di percorrere un itinerario incantevole nel tempo:

L'Età della Protostoria (Età del Bronzo medio e del Ferro);

La colonizzazione greca;

L'Età arcaica della colonia di Sybaris (720 - 510 a.C.) e del territorio della Sibaritide;

L'Età classica e ellenistica della colonia di Thurii (444-43 a.C.) e dei popoli italici;

L'Epoca romana di Copia (193 a.C.).

TO VISIT

The finds from the area of Sibaritide are on display in the National Archaeological Museum of Sibaritide, a distinctive example of modern museum architecture covering an area of about 5,000 sq. m., close to the Archaeological Park of Sibari.

It houses finds from the area of Sibaritide, including those returned from a number of foreign museums, such as the Getty Museum in the USA, and comprises five exhibition rooms for an enchanting itinerary through time:

The Age of Protohistory (Middle Bronze Age and Iron Age);

The Greek colonization;

The archaic age of the colony of Sybaris (720 - 510 BC) and of the area of Sibaritide;

The classic and Hellenistic Age of the colony of Thurii (444-43 BC) and of the Italic peoples;

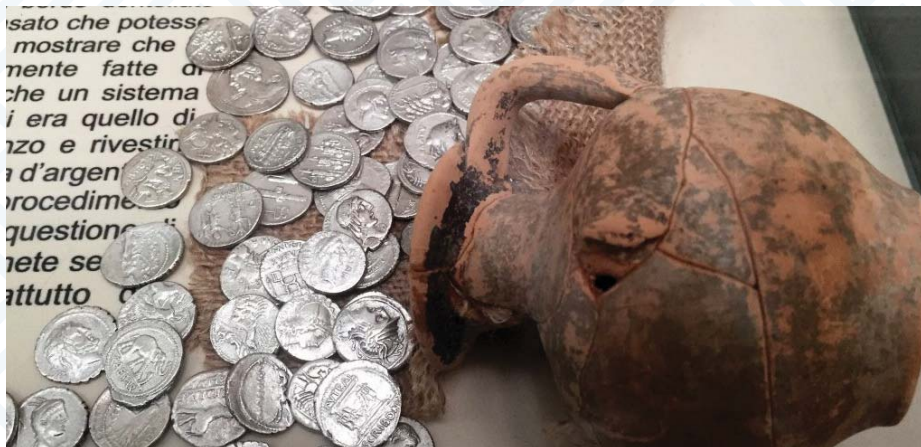
The Roman era of Copia (193 BC).

Visits from Tuesday to Sunday, from 9.00 am to 7.30 pm

MUSEO NAZIONALE ARCHEOLOGICO DELLA SIBARITIDE
Località Casa Bianca - frazione di Sibari
Cassano allo Jonio / CS

Tel +39 0981 793 91 / +39 0981 793 92

Visite da martedì a domenica, dalle 9.00 alle 19.30





27 LUGLIO > 12 AGOSTO 2018

PARCO ARCHEOLOGICO DI SIBARI
SS106 JONICA / CASSANO ALLO IONIO / CS

AMA CALABRIA

INFO +39 0968 24580 / +39 334 22 93 957 / www.amaeventi.org

BIGLIETTI (ANCHE ONLINE): € 10,00 INTERO / € 8,00 RIDOTTO



UNA PRODUZIONE CON IL SUPPORTO DI



Unione Europea



Ministero
dei beni e delle
attività culturali
e del turismo



Regione Calabria



MUSEO NAZIONALE
ARCHEOLOGICO
DELLA SIBARITIDE
Polo Museale della Calabria



Città di
Cassano allo Jonio